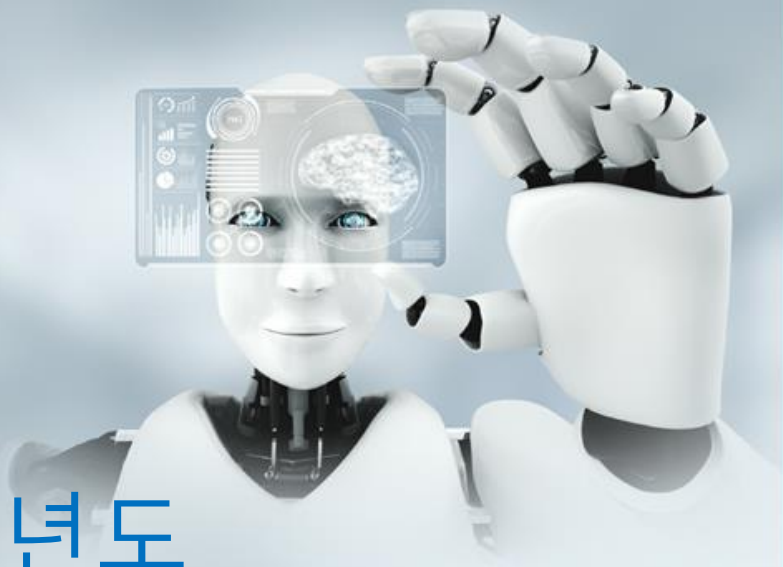


# KORERO

Korean Society of Rehabilitation Robotics



## 2024년도 한국재활로봇학회 춘계학술대회

2024년 7월 6일(토) · 이화여자대학교 신세계관312호

주최: 한국재활로봇학회

### 초록 접수

- 접수처: 한국재활로봇학회 이메일 (korero2021@gmail.com)
- 초록 마감: 2024년 7월 2일(화)
- 초록 형식: 초록 분량은 최대 3000bytes로 간단한 표와 그림을 실을 수 있습니다.  
초록은 영문제출을 원칙으로 합니다. 접수된 초록은 심사 후 구연발표와 포스터발표로 결정됩니다. 초록의 내용과 발표의 내용이 다를 경우 학회로부터 제재를 받을 수 있습니다.  
(초록 비공개를 원하시면 표시요망)
- 초록 접수분야
  - Rehabilitation Robotics
  - Assistive Robotics
  - Care Robotics
  - Socially Interactive Robotics
  - Human-machine Interfaces in Rehabilitation
  - Wearable Devices
  - Human Biomechanics
  - Virtual Reality in Rehabilitation
  - Sensor Technologies
  - Artificial Intelligence for Rehabilitation
  - Others: 정책, 보험, 수가, 표준화, 임상연구

### 등록안내

- 사전등록 마감일 : 2024년 7월 5일(금)까지
- 사전등록방법 : 한국재활로봇학회 홈페이지(<http://www.rehabrobot.or.kr/>)에서 사전등록 배너를 눌러 진행하시거나 아래의 사전등록 바로가기를 클릭하여 사전등록 부탁드립니다.
- 사전등록 페이지 : <https://rehabrobot.nsolid.kr/evts/202201/>  
※ 본 학회 회원가입 후 학술대회 등록하시면 회원 등록비를 적용받을 수 있습니다.

#### 등록비

정회원	15만원
준회원(전공의) 및 대학원생	6만원
학생회원(학부생)	3만원
비회원	21만원

- ※ 정회원 입회비: 30,000원, 연회비: 30,000원(입회비 납부 시 당해연도 연회비 면제)
- ※ 카드결제는 홈페이지에서 가능

- 입금계좌 : 하나은행 253-910015-74304 한국재활로봇학회

#### 기타

- 신청서만 접수하고 등록비 미입금 시, 또는 등록비 입금 후 신청서 미작성 시 사전등록으로 인정되지 않습니다.
- 단체등록의 경우 학회 사무국을 통해 문의해주시기 바랍니다.

- 문의처: 한국재활로봇학회 korero2021@gmail.com /010-8944-4222

서울특별시 양천구 안양천로 1071 이대목동병원 의학관 A동 924호

사전등록 바로가기

학회 홈페이지 바로가기



서울특별시 양천구 안양천로 1071 이대목동병원 의학관 A동 924호  
한국재활로봇학회

EMAIL. korero2021@gmail.com